

Gründungsunterstützung im Verbund – Eine Chance für Fachhochschulen

Raimond Filges, Leiter Transferstelle, Fachhochschule Dortmund

EXIST - III Projekt „Gründungsinitiative westfälischer Fachhochschulen“

Tagung „Existenzgründung an Fachhochschulen“
Wernigerode, 8/9. Juni 2011

Fachhochschule
Münster University of
Applied Sciences



Fachhochschule Bielefeld
University of Applied Sciences

Fachhochschule
Dortmund

University of Applied Sciences and Arts

EXIST
Existenzgründungen
aus der Wissenschaft

ESF
Europäischer Sozialfonds
für Deutschland


EUROPÄISCHE UNION

● Ausgangssituation



- bestehende Kooperationen in einigen Projekten
- ähnliche Struktur & Größe der Hochschulen
- unterschiedliche Herangehensweise an das Thema Existenzgründung
- starker Regionalbezug der Studierenden

● **Gemeinsamkeiten und Spezifika der Fachhochschulen**

- „überschaubare“ Größe
- kaum Mittelbau, Promovenden, wiss. Mitarbeiter
- praxisnahe Forschung
- hohes Lehrdeputat

● Ziele



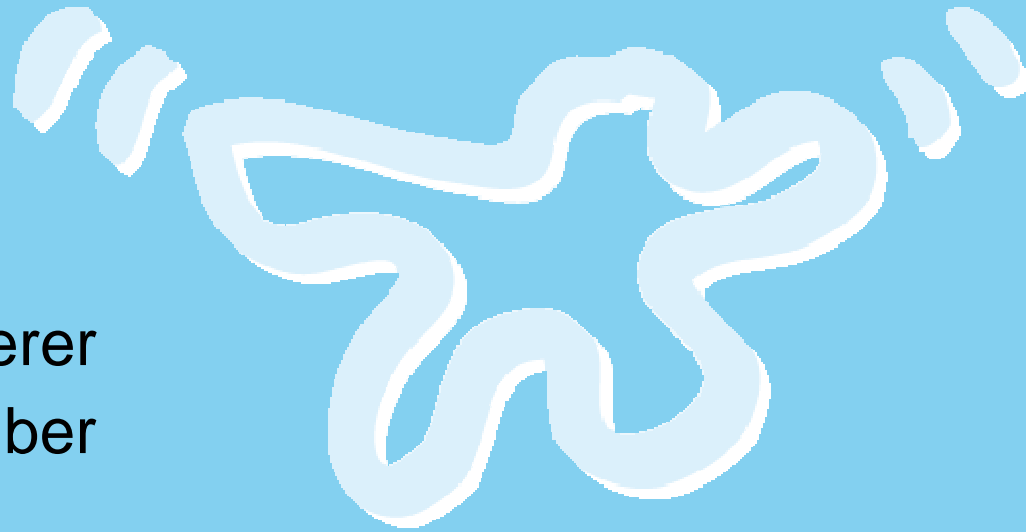
- Kooperation, Vernetzung & Stärkung der Fachhochschulpartner
- Erfahrungsaustausch & Lernen voneinander im Bereich Existenzgründung
- Initiierung neuer Maßnahmen & Ausbau vorhandener Konzepte
- Möglichkeit zielgruppenorientierter Angebote

● Teilprojekte & Handlungsfelder

Gründungscoachs	Erstberatung und Begleitung der GründerInnen
Gründungskampagne	Sensibilisierung und Steigerung des Bekanntheitsgrades
Gründungsqualifizierung	Entwicklung und Durchführung neuer Qualifizierungsangebote
Alumni in die Selbständigkeit	Alumniarbeit und neue Zielgruppen

● **Gründungscoach**

- Erstberater
- Prozesskümmerer
- Netzwerkbetreiber
- Ideenbündler
- „Klammer“ zwischen den Hochschulen & regionalen Netzwerken
- Erster, Vertrauen stiftender Ansprechpartner



Gründungskampagne

FH DurchStarter
Gründen aus dem Studium

Beratung ■ Qualifizierung ■ Unterstützung

Ihr könnt Euch vorstellen, nach dem Studium ein eigenes Unternehmen zu gründen oder habt schon eine richtige Geschäftsidee?

Dann schaut doch mal auf eine Tasse Kaffee bei der Beratungsstelle für Gründungspartnersuche an Eurer Fachhochschule vorbei. Der Gründungscoach steht Euch mit Rat und Tat zur Seite und stellt mit Euch ein individuelles Gründungs-Paket zusammen.

Ihr habt eine Idee und plant, diese in die Tat umzusetzen. Aber Themen wie „Marketing“, „Recht“ oder „Finanzierung“ sind Euch noch fremd?

Wir unterstützen Euch mit entsprechenden Qualifizierungsangeboten z.B. im Rahmen von Spring- und Summerschulen. Diese helfen Euch, einen professionellen Businessplan für Euer Vorhaben zu schreiben. Die Veranstaltungen bieten eine gute Gelegenheit, wertvolle Kontakte zu Experten und anderen Gründungsinteressierten zu knüpfen.

Nach der Gründung geht es weiter! Durch die Schaffung von Synergien, Qualifizierungsmaßnahmen und die Vermittlung von Kontakten bietet die FH Euch optimale Voraussetzungen, um Euer Unternehmen erfolgreich am Markt zu etablieren und seinen Erhalt zu sichern.

Wer hoch hinaus will, braucht einen guten Plan!

Ein funktionierendes Unternehmen baut man nicht an einem Tag. Wir begleiten Dich bis zum erfolgreichen Take-Off und darüber hinaus!

Geteilt durch:

ESF
Europäischer Sozialfonds
für Wachstum und Beschäftigung

eXIST
EXIST - International
Entrepreneurship Support

EUROPEAN UNION

Mehr Informationen auf: www.fh-durchstarter.de

Fachhochschule Münster University of Applied Sciences
 Fachhochschule Dortmund University of Applied Sciences and Arts
 Fachhochschule Bielefeld University of Applied Sciences

Wer hoch hinaus will, braucht einen guten Plan!

www.fh-durchstarter.de

FH DurchStarter
Gründen aus dem Studium

Hi Jörn!
Wolltest Du Dich auch selbstständig machen? Bei den FH DurchStartern haben die dazu Supertipps!
Lina war auch schon da. Grüße! Anja

JÖRN HOFFEN
PULVER WEG 15
44135 DORTMUND

Administrations- und Marketing-Funktion: 030 2537-7 63-5438 | anjan.hoffen@fh-dortmund.de

● Gründungsqualifizierung



- Konzeption gemeinsamer Qualifizierungsangebote
 - Spring / Summer – School
 - Gründungsplanspiele
 - Zielgruppenspezifische Seminare & Workshops

FHDurchstarter Spring School 2010

vom 22.-26.02.2010

die Veranstaltungen finden am Leonardo Campus Gebäude 6, Raum 067, 48149 Münster, statt.

Wochenplan der FHDurchstarter SpringSchool

Montag Einführung, Businessplan, und Ideenfindung	Dienstag Schutzrechte und Markteintritt	Mittwoch Marketing	Donnerstag Buchhaltung, Steuern, Versicherungen	Freitag Professionelle Umsetzung
09:30 - 09:50 Begrüßung Raimond Filges, Leiter des Projektes FHDurchStarter	09:00 - 10:30 Schutz- und Nutzungsrechte für Kreative Uwe Schneider, Patentanwalt	09:00 - 12:15 Strategisches Marketing / Marketingmix Prof. Rüdiger Quass von Deyen Fachhochschule Münster, Torsten Kusmanow, Geschäftsführer FORCE Communications & Media GmbH (inklusive Kaffeepause)	09:00 - 10:30 Buchhaltung & Steuern für FreiberuflerInnen Hans-Bernd Thale, Steuerberater	09:00 - 10:45 Grundlagen der professionellen Praxis Pascal Rest, Gründungscoach Fachhochschule Dortmund
09:50 - 10:30 Einführung und Kennenlernen Erdme Brüning, Gründungslotsin Fachhochschule Dortmund / Sandra Fuchs, Gründungscoach Fachhochschule Münster	10:30 - 10:45 Kaffeepause	12:15 - 13:00 Mittagspause	10:30 - 11:00 Kaffeepause	10:45 - 11:00 Kaffeepause
10:30 - 13:00 Notwendigkeit für einen Businessplan (allg. Einführung) Sonja Trispel, Existenzgründungsberaterin Wirtschaftsförderungs- und Entwicklungsgesellschaft Steinfurt mbH	10:45 - 12:15 Marktanalyse: Big Ideas erkennen – Flops vermeiden Prof. Markus Schwering, Fachhochschule Münster	13:00 - 15:00 Eigene Strategie zum Marketing anhand von vorgegebenen Fragen entwickeln Prof. Thomas Plümer, Gründungscoach Fachhochschule Bielefeld / Erdme Brüning, Gründungslotsin Fachhochschule Dortmund / Sandra Fuchs, Gründungscoach Fachhochschule Münster/ Martin Kalis, Gründungscoach Fachhochschule Bielefeld	11:00 - 12:30 Versicherungen/ Unternehmensformen/ Honorarfindung für FreiberuflerInnen Petra Kaltofen, Strategische Finanzplanung	11:00 - 12:00 „Die Krise kriegen – und sie wieder loswerden“ Titus Dittmann, Eventmanagement (Video)
13:00 - 13:45 Mittagspause	12:15 - 13:00 Mittagspause	15:30 - 17:00 Betriebsbesichtigung der Coppentrath-Verlags GmbH & Co. KG Feuerwache Hafengeweg 30, 48155 Münster, Herr Hölker / Herr Rensing	12:30 - 13:15 Mittagspause	12:00 - 12:15 Kaffeepause
13:45 - 16:15 Die richtige Geschäftsidee finden: Innovative Ideenfindung Gabriele Felder, Existenzgründungsberaterin Technologieförderung Münster GmbH	13:00 - 16:15 Stärken und Schwächen der Geschäftsidee analysieren: die SWOT-Analyse Gabriele Felder, Existenzgründungsberaterin Technologieförderung Münster GmbH		13:15 - 16:00 Versicherungen/ Unternehmensformen/ Honorarfindung für FreiberuflerInnen Petra Kaltofen, Strategische Finanzplanung	12:15 - 13:15 Best-Practice-Beispiele & Diskussion Ranja Ristea-Makdisi, Raum-X Anke Scharbatke, büro2+
				13:15 - 14:45 Get together bei Grünkohl und Pinkel



● **Erfolgsmodul Spring-/ Summer-Schools**



- ca. 120 Teilnehmer in 6 Schools
- durchweg positives Feedback
- Teilnehmer vernetzen sich danach weiter, z.B. Stammtisch
- Teilnehmer stellen erfolgreich Antrag auf Gründerstipendium

● Alumni in die Selbständigkeit

Ziel: Nutzen des (Gründungs-) Potentials der Alumni

Maßnahmen:

- + direkte Ansprache und Information über Vereinigungen / Alumnibeauftragte der Fachhochschulen
- + regelmäßige Information über Alumni - Newsletter
- + Erstellen von Best-Practice-Beispielen für die Webseiten der Alumniorganisationen
- + Entwickeln von konkreten Veranstaltungsangebote für Alumni
- + Erstellen einer speziellen Alumni - Informationsfibel



● Gründungsunterstützung / EXIST – Gründerstipendien

Beantragte Stipendien	Bewilligte Stipendien	Stipendiaten
14	7	20

seit 10/2008 EXIST III - Förderzeitraum

- „neues“ Instrument je nach Hochschule
- deutlich höhere Anzahl der Vorabanfragen

● Synergien der Gründungsinitiative



- Gemeinsame Netzwerke erweitert und gefestigt (z. B. Referenten-Austausch)
- Neue & zusätzliche Angebote geschaffen (Bsp. „Design trifft Informatik“)

FH DurchStarter

Gründen aus dem Studium

Vielen Dank!



Fachhochschule
Münster University of
Applied Sciences



Fachhochschule Bielefeld
University of Applied Sciences

Fachhochschule
Dortmund

University of Applied Sciences and Arts

www.fh-durchstarter.de

eXIST
Existenzgründungen
aus der Wissenschaft

ESF
Europäischer Sozialfonds
für Deutschland


EUROPÄISCHE UNION